

BRUKS revolutioniert die Mobilhackertechnik

Der neue BRUKS 1006 in Modulbauweise bietet flexible Allroundlösungen

Die BRUKS AB in Arbra/Schweden ist seit mehr als 40 Jahren ein namhafter Hersteller von soliden, leistungsstarken und langlebigen Mobilhackern. Im Februar wurde den Händlern die neue Generation von Mobilhackern in flexibler Modulbauweise und mit neuem Hackertrommelkonzept vorgestellt. Diese neue Herangehensweise an moderne Hackertechnologie bestätigt die Neuausrichtung der BRUKS Group. Der neue BRUKS 1006 ist der erste in Modulbauweise entstandene Mobilhacker mit dem neuen Trommel- Kombikonzept. Kundenspezifische Anpassungen der Maschine an die jeweilige Hackanforderung sind in kurzer Umbauzeit vor Ort möglich und machen somit die neuen BRUKS Mobilhacker zu Allroundmaschinen.

Der neue BRUKS 1006 setzt Maßstäbe. Die Modulbauweise der neuen BRUKS Mobilhackergeneration bietet neben moderner und wirtschaftlicher Fertigung für die Kunden weitere Vorteile wie eine spezifische Maschinenzusammenstellung und individuelle Aufbauvarianten. Komplett neu entwickelt ist die große 4-Messer Kombitrommel mit 1000 mm Durchmesser. Diese lässt individuelle Messerbestückungen von 2 halben Messern bis 4 halben Messern oder bis zu 4 ganzen, durchgehenden Messern zu. Somit kann man die Schnittaggressivität dem jeweiligen Material flexibel und direkt am Hackplatz anpassen und Hackschnitzel vom Mikrochip bis hin zum G50 produzieren. Die komplette Hackeinheit inkl. Einzugsstisch und Auswurfgebläse wiegt 8.500 kg. Allein die 4-Messertrommel wiegt 1.850 kg - voll bestückt mit 4 Messern sogar 2.600 kg - und bietet somit genügend Schwungmasse für einen kontinuierlichen Hackeinsatz.

BRUKS®

Mobile Chipper 605 -Drum diameter 600



605 PTC

605 PT

Mobile Chipper 806 -Drum diameter 800mm



806 STC
"Forwarder mounted"

806 ST
"Truck mounted"

806 ST
"Truck mounted, turnable"

806 ST
"Mounted on hook lift frame."

806 PT

806 PTC

Mobile Chipper 1006 -Drum diameter 1000



1006 ST
"Forwarder mounted"

1006 ST
"Truck mounted, turnable"

1006 PT

BRUKS.COM

Die BRUKS Baureihen 605, 806 und 1006 sind mit dem neuen kombinierbaren Trommelsystem ausgestattet. Die kompakte BRUKS Hackeinheit bietet individuelle Aufbauvarianten und flexible Lösungen

Keiner ist flexibler: Zig Variationen machen den BRUKS zum Individualisten

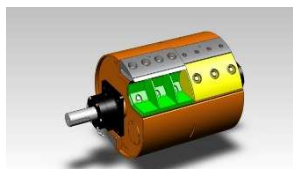
Die neue Hackergeneration von BRUKS ist flexibel und individuell zusammenstellbar: kurzer oder langer Einzugsstich, Standardtrommel oder neue 2 bzw. 4 Messer-Kombitrommel, kurzes, mittleres oder langes Auswurfrohr, reine Hackeinheit, PTO- Antrieb (Zapfwelle), LKW Direktantrieb bis zu 750PS oder eigener Motor (Volvo bis zu 768 PS), autarke Einheit auf eigenem Rahmen zum flexiblen Aufbau auf Trailer, Dumper, Forwarder, LKW ... mit oder ohne eigenem, hochklipbarem Container, verschiedene Containergrößen, Einzelkomponenten bis hin zur Komplettlösung: **BRUKS steht für hohe Flexibilität.**

BRUKS 1006 – die neue Hackergeneration mit 4-Messertrommel und breitem Einzug

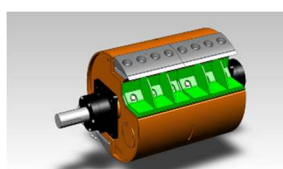
Die neue, geschlossene 4-Messertrommel kann ganz individuell dem jeweiligen Hackeinsatz angepasst werden. Bei der Händlerpräsentation in Uppsala wurden die vorgeführten 4 halben Messer in gestoppten 12 Minuten vor Ort gewechselt. Der sichere Aufstieg, das elektrohydraulisch wegklappbare Hackergehäuse, der einfache Trommelaufbau und die simple, aber zuverlässige Messerhalterung machen diesen extrem schnellen, wirtschaftlichen und sicheren Messerwechsel möglich. Die neue 4 Messertrommel wird mit 750 Umdrehungen/min betrieben und garantiert hohen, konstanten Materialdurchsatz. Die breite Trommel mit 1200 mm Breite und 750 mm Einzughöhe ist sowohl für Starkholz als auch Schlagabraum bestens geeignet. Die einstellbaren Messer bestimmen die Hackgutlänge und sind von 10 mm (Mikrochips) bis 45 mm Länge (G50) leicht und individuell einstellbar. Der exakte Schnitt, die geschlossene Trommel und der direkte Materialfluss ohne Schneckenumlenkung und ohne Sieb garantieren beim BRUKS Mobilhacker geringsten Feinanteil, geringsten Materialverschleiß und somit geringste Kosten. Die solide Konstruktion, die erfahrene und abgestimmte Materialauswahl sowie die patentierte, wegklappbare Gegenschneide waren bei BRUKS seit jeher Garanten für hohe Standzeiten, kontinuierliche, hohe Leistung, geringe Störanfälligkeit und geringe Fremdkörperschäden. Wirtschaftlicher Hackereinsatz wird durch hohe Leistung aus Kontinuität, geringen Kosten, niedrigen Ausfallzeiten und einem hohen Wiederverkaufspreis erreicht. **Dafür steht BRUKS.**

BRUKS Trommelvariationen: Standard, Kombi 2 oder Kombi 4

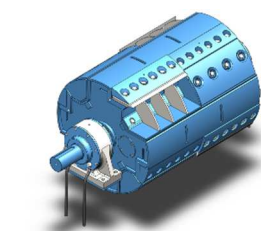
BRUKS ist seit über 40 Jahren bekannt für solide Bauweise und sehr gute Hackschnitzelqualität. Die hervorragende, technische Hackschnitzelqualität wird bei BRUKS im Wesentlichen durch den einfachen Aufbau und die geniale Trommelgestaltung gewährleistet. Die geschlossene Trommel, der direkte, exakte Schnitt und der Verzicht auf ein Nachbrechen durch ein klassisches Sieb reduzieren den Feinanteil und den Dieselverbrauch deutlich. Die verschiedenen Trommelvarianten bieten für jeden Einsatz den richtigen Hacker. Die neue 4-Messer-Kombitrommel bietet die flexibelsten Ansätze für die unterschiedlichsten Einsätze. Für Schlagabraum bestückt man idealerweise 4 ganze, durchgehende Messer und erzeugt somit 4 Schnitte / Trommelumdrehung. Bei Stark- oder Hartholz bestückt man idealerweise mit 4 oder nur 2 halben Messern und hat dann entsprechend 2 Schnitte bzw. nur einen Schnitt / Trommelumdrehung.



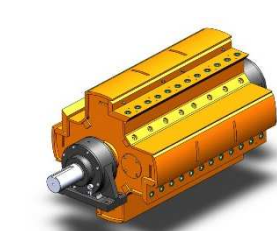
Kombitrommel 806 halb



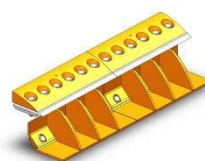
Kombitrommel 806 ganz



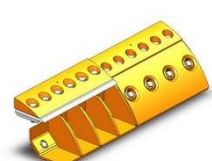
Kombitrommel 1006 halb



Kombitrommel 1006 ganz (o. Messer)



Messer 1006 ganz



Messer 1006 halb

VOLVO Power mit 768 PS und 3287 Nm Drehmoment - ohne Adblue: gewaltige Leistung, niedriger Verbrauch

Es geht auch ohne! Der neue BRUKS 1006 wird als BRUKS Komplettlösung von einem Kraftpaket aus dem Hause VOLVO angetrieben. Der 16 Liter VOLVO TDA 1643VE bringt 768PS (565kW) und verfügt über gewaltige 3287 Nm zwischen 1200 – 1600 U/min. Der Motor erfüllt die aktuellen Abgasnormen, ohne Adblue! Die gewaltige „side by side“ Kühlereinheit wird durch ein Cleanfix Wendelüftersystem unterstützt und somit in einstellbaren Zyklen automatisch durch Drehrichtungsänderung gereinigt. Der 1000 Liter Tank hat ausreichend Reserven für einen mehrtägigen Einsatz, der große 400 Liter Hydrauliktank bietet genügend Ölreserve und sorgt für die Beruhigung des Hydrauliköls. Der bekannte BRUKS Powerbelt-Antrieb über Exzentrerspannung garantiert den sicheren und kraftvollen Antrieb und minimiert die unvermeidlichen Hackerstöße auf den Antriebsmotor. Die Steuerung des kompletten Hackers erfolgt wie bekannt über die DASA 5 Steuerung von Excidor. Die moderne Sensorsteuerung regelt in Millisekunden den Einzug, die Vorschubgeschwindigkeit, die Trommeldrehzahl und den Hydraulikmotor des starken Auswurfgebläses. Das kraftvolle Auswurfgebläse mit neuer Evolventenform erreicht Wurfweiten bis zu 20 m!

Die in Uppsala vorgeführte Demomaschine ist seit November 2014 im Einsatz. In knapp 12 Wochen hat diese Maschine 32.000 t (ca. 128.000 srm) Hackschnitzel produziert, mit Spitzenleistungen von 370 srm/h. Der durchschnittliche Tagessatz inkl. Messerwechsel, Wartung, Reinigung und Transport lag in den ersten 3 Monaten bei 280 srm/h. Das sind schwedische Verhältnisse und nicht unbedingt auf Zentraleuropa übertragbar, sie zeigen gleichwohl aber die gewaltige Leistung des neuen BRUKS 1006. Erfreulich und beeindruckend ist ebenfalls der Verbrauch. Dieser lag als Durchschnittswert über 3 Monate bei 0,27 l/srm (ca. 80 l/h), inkl. Forwarder bei 0,3 l/srm.

Demotour mit BRUKS 1006 ChipperTruck mit VOLVO FH16 und 750 PS LKW Direktantrieb

Der neue BRUKS 1006 ChipperTruck wird seitens BRUKS auf einen 4-Achser VOLVO FH16 aufgebaut. Die 750 PS werden direkt vom LKW Motor über ein Zwischengetriebe auf den 1006er Hackerrotor gebracht. Diese serienmäßige Profilösung wird als BRUKS Demofahrzeug auf der Ligna in Hannover vom 11. – 15. Mai stehen. Danach geht die Demomaschine am 16. Mai nach Lüneburg und wird bei den Lüneburger Forsttagen zu besichtigen sein. Anschließend kehrt die Demomaschine nach Skandinavien zurück. Zur Luzerner Messe im August wird der BRUKS 1006 ChipperTruck in Luzern stehen. Danach wird er auf Demotour quer durch die Schweiz, Deutschland, Österreich und angrenzende Länder zu LIVE Vorführungen gehen. Im Oktober wird der BRUKS 1006 ChipperTruck auf der AustroFoma in Österreich LIVE im Einsatz zu sehen sein.

Interessenten an der Demotour oder an eigenen Vorführungen wenden sich bitte an die WFW Verkaufsberater oder an den WFW BRUKS 1006 ChipperTruck Organisator, **Herrn Wilfried Möhler**, +49 175 5841412 bzw. w.moehler@wfw.net. Weitere Infos finden Sie auf www.wfw.net oder www.bruksmobile.com.

Technische Daten: BRUKS 1006

Trommel:	4-Messertrommel
Durchmesser:	1000 mm
Drehzahl:	750 U/min
B X H:	1200 x 750 mm
Einzugstisch:	5 angetriebene Einzugsrollen
Hackergewicht:	8500 kg (inkl. Einzugstisch und Auswurfgebläse)
Antriebsmotor:	VOLVO TAD 1643VE, 6 Zylinder Diesel, Reihe, 16 Liter
Motorleistung:	768 PS (565 kW)
Drehmoment:	3287 Nm bei 1200- 1600 U/min